



Ciclo de workshops
Transformação Digital da Administração Pública

DADOS

02 OUTUBRO | 09H30

Lisboa, Auditório da SG do MDN, Av. Ilha da Madeira, 1



AGÊNCIA PARA A
MODERNIZAÇÃO
ADMINISTRATIVA



Plano de Recuperação
e Resiliência



Financiado pela
União Europeia
NextGenerationEU



Workshop Dados

Agenda

01

Contexto dos Dados na AP em Portugal

20 min

02

Soluções de Dados geridas pela AMA

20 min

03

Casos de uso da plataforma de Dados Abertos dados.gov

20 min

04

Como contribuir para o ecossistema de Dados Abertos

15 min

01

Contexto dos Dados na AP em Portugal

A legislação, estratégias e metas a curto prazo

01 Contexto dos Dados na AP em Portugal

Definições e Conceitos Chave

Dados

Qualquer representação digital de atos, factos ou informações e qualquer compilação desses atos, factos ou informações, nomeadamente sob a forma de um registo sonoro, visual ou audiovisual.

Detentor de dados

Uma pessoa coletiva, incluindo organismos do setor público e organizações internacionais, ou uma pessoa singular que não seja um titular de dados no que diz respeito aos dados específicos em causa, que, em conformidade com o direito da UE ou nacional aplicável, tem o direito de conceder acesso ou de partilhar determinados dados pessoais ou não pessoais.

Utilizador de dados

Uma pessoa singular ou coletiva que possui acesso lícito a determinados dados pessoais ou não pessoais e que tem o direito, nomeadamente nos termos do RGPD no caso dos dados pessoais, de utilizar esses dados para fins comerciais ou não comerciais.

In Regulamento (UE) Governação de Dados

01 Contexto dos Dados na AP em Portugal

Estimativas para uma Economia data-driven na UE

0 volume de dados mundial vai aumentar

2018

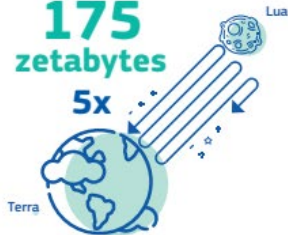
33
zetabytes



Armazenados em tábletes de 512 GB, formariam uma torre que chegaria à Lua

2025

175
zetabytes



Seria suficiente para fazer cinco viagens de ida e volta à Lua

Um crescimento equivalente a 1260 tábletes por segundo

5 a 11 bilhões de EUR



Valor e serviços da Internet das coisas até 2030 a nível mundial

120 mil milhões de EUR



Economias no setor da saúde na UE por ano

10 % a 20 %



Economias nos setores dos transportes, dos edifícios e da indústria graças à análise em tempo real dos dados

270 mil milhões de EUR



PIB adicional previsto na UE-27 até 2028 graças às novas regras em matéria de dados

5 % a 10 %



As empresas que investem em **inovação baseada em dados** mostram um crescimento da produtividade entre 5 % e 10 % mais rápido

01 Contexto dos Dados na AP em Portugal

A Estratégia Europeia para os Dados



A **Estratégia Europeia para os Dados** (2020) visa garantir o papel de liderança da UE numa sociedade baseada em dados.



O **Regulamento Governação de Dados** (2020) facilita a partilha de dados entre setores e Estados-Membros.



O **Regulamento Dados** (2022) clarifica quem pode criar valor a partir dos dados.



Dez **espaços comuns europeus de dados** em domínios como a indústria, a mobilidade, o Pacto Ecológico Europeu, a energia ou a saúde.

Regulamento da
Inteligência Artificial

Regulamento da
Interoperabilidade

Data spaces

Health



Tourism



Mobility



Manufacturing



Green Deal



Skills



Agriculture



Energy



Public
procurement



Finance



Cultural
heritage



Languages



01 Contexto dos Dados na AP em Portugal

Regulamento (EU) Governação de Dados 2022/868

(...) visa a disponibilização de mais dados para reutilização e facilitar a partilha de dados em áreas como a saúde, o ambiente, a energia, a agricultura, a mobilidade, as finanças, a indústria transformadora, a administração pública e as competências, em prol dos cidadãos e empresas da União Europeia (UE), criando postos de trabalho e estimulando a inovação.

Serviços de intermediação de dados

(...) visa estabelecer relações comerciais para efeitos de partilha de dados entre um número indeterminado de titulares de dados e detentores de dados, por um lado, e utilizadores de dados, por outro, por meios técnicos, jurídicos ou outros, nomeadamente para efeitos de exercício dos direitos dos titulares dos dados em relação aos dados pessoais.

Altruísmo de dados

(...) quando os indivíduos e as empresas dão o seu consentimento ou autorização para a disponibilização, voluntariamente e sem gratificação, dos dados que produzem para utilização para fins de interesse público. (...) A Comissão manterá um registo destas organizações a nível da UE.

01 Contexto dos Dados na AP em Portugal

Dados Abertos

*Dados não sensíveis, que qualquer cidadão pode **aceder, usar, modificar** e **partilhar**, para qualquer propósito e **sem qualquer restrição**.*

*Representam um subconjunto muito importante do vasto domínio de informação do setor público e são parte das políticas dedicadas ao Governo Aberto, combinando princípios da **transparência, democracia, participação** e **colaboração***

01 Contexto dos Dados na AP em Portugal

Dados Abertos | Legislação

Diretiva (UE) 2019/1024

Relativa aos dados abertos e à **reutilização de informações do setor público**. Os Estados-Membros colocam em vigor as disposições legislativas, regulamentares e administrativas necessárias para dar cumprimento à presente diretiva até 17 de julho de 2021

Decreto-Lei n.º 68/2021

(...) **transpondo para a ordem jurídica interna a Diretiva (UE) 2019/1024** do Parlamento Europeu e do Conselho, de 20 de junho de 2019, relativa aos dados abertos e à reutilização de informações do setor público.

O **portal dados.gov** constitui-se como o **catálogo central de dados abertos em Portugal**, tendo como função agregar, referenciar, publicar e alojar dados abertos de **diferentes organismos e setores da Administração Pública central, regional e local**

Conjunto de dados de Elevado Valor HVD – High Value Datasets

Regulamento de Execução n.º 2023/138

Objetivo: (...) dados públicos com **maior potencial socioeconómico** sejam disponibilizados para **reutilização** com um mínimo de restrições legais e técnicas e **de forma gratuita**(...)

01 Contexto dos Dados na AP em Portugal

Conjunto de dados de Elevado Valor (Regulamento de Execução n.º 2023/138)

Categorias temáticas:

- Geoespacial;
 - Observação da Terra e do ambiente;
 - Meteorológicas;
 - Estatísticas;
 - Empresas e propriedade de empresas;
 - Mobilidade.
- Disponibilizados gratuitamente;
 - Formatos abertos e legíveis por máquina;
 - Acessíveis via API (bloco).



Princípios FAIR

Facilidade de localização, acessibilidade, interoperabilidade e reutilização.

01 Contexto dos Dados na AP em Portugal

Categorias temáticas:

- Geoespacial;
- Observação da Terra e do ambiente;
- Meteorológicas;
- Estatísticas;
- Empresas e propriedade de empresas;
- Mobilidade.

Temas:

Altitude
Instalações industriais e de produção
Ocupação do solo
Ortoimagens
Sítios protegidos
Água
Ar
Características oceanográficas
Clima
Distribuição das espécies
Emissões
Geologia
Habitats e biótopos
Hidrografia
Instalações de monitorização do ambiente
Legislação horizontal
Preservação da natureza e biodiversidade
Recursos energéticos
Recursos minerais
Regiões biogeográficas
Regiões marinhas
Resíduos
Ruído
Solo
Uso do solo
Zonas de gestão/restricção/regulamentação e unidades de reporte
Zonas de risco natural

01 Contexto dos Dados na AP em Portugal

Categorias temáticas:

- Geoespacial;
- Observação da Terra e do ambiente;
- Meteorológicas;
- Estatísticas;
- Empresas e propriedade de empresas;
- Mobilidade.

3. METEOROLÓGICA

3.1. Âmbito dos conjuntos de dados

A categoria temática «meteorológica» inclui os conjuntos de dados relativos aos dados de observações medidos por estações meteorológicas, observações validadas (dados climáticos), alertas meteorológicos, dados de radar e dados do modelo de previsão meteorológica numérica, com a granularidade e os principais atributos enumerados no quadro *infra*.

Conjuntos de dados	Dados de observações medidos por estações meteorológicas	Dados climáticos: observações validadas	Alertas meteorológicos	Dados de radar	Dados do modelo de previsão meteorológica numérica
Granularidade	Por estação meteorológica, resolução temporal completa.	Por estação meteorológica, resolução temporal completa.	Alertas, com 48 horas ou mais de antecedência.	Por estação de radar no Estado-Membro e por índice compósito nacional.	No mínimo com 48 horas de antecedência, em etapas de 1 hora, a nível nacional, a 2,5 km/melhor rede disponível.
Principais atributos	Todas as variáveis de observação medidas.	Todas as variáveis de observação medidas validadas; média diária por variável.		Refletividade, retrodifusão, polarização. Precipitação, vento e topos de áreas de precipitação («echo tops»).	Deterministas e/ou conjuntos, se disponíveis, para os parâmetros e níveis meteorológicos relevantes.

Conjuntos de dados	Dados de observações medidos pelas estações meteorológicas	Dados climáticos: observações validadas	Alertas meteorológicos	Dados de radar	Dados do modelo de previsão meteorológica numérica
Formato	BUFR, NetCDF, ASCII, CSV, JSON.	NetCDF, JSON, CSV.	XML (CAP ou RSS/Atom), JSON.	HDF5, BUFR.	GRIB (ou NetCDF).
Atualidade e frequência de atualização	A cada 5-10 minutos em tempo real para estações automatizadas, de hora a hora sem validação para todas as estações, nas últimas 24 horas.	Dados validados de hora a hora diariamente (e melhor resolução temporal) e dados de observações médias diárias; todos os dados históricos digitalizados.	Aquando da sua emissão ou de hora a hora.	Em tempo quase real a intervalos de 5 minutos (ou ao intervalo mais curto disponível).	A cada 6 horas, ou na melhor resolução temporal, desde as últimas 24 horas.

01 Contexto dos Dados na AP em Portugal

Categorias temáticas:

- Geoespacial;
- Observação da Terra e do ambiente;
- Meteorológicas;
- Estatísticas;
- Empresas e propriedade de empresas;
- Mobilidade.

Especificação para o conjunto de dados anuais de elevado valor relativos ao emprego

Nota: as desagregações simultaneamente indicadas numa coluna devem ser apresentadas para a tabulação cruzada de todas as variáveis em causa.

Desagregações	Principais variáveis	Taxa de emprego das pessoas com idade compreendida entre 20 e 64 anos						Percentagem de trabalho a tempo parcial de pessoas com idade compreendida entre os 20 e os 64 anos		
Sexo	Masculino/feminino.	•	•		•			•	•	
Idade	20-24 anos, 25-29 anos, 30-34 anos, ..., 55-64 anos.	•		•		•				
	20-24 anos, 25-54 anos, 55-64 anos.							•		•
Nível de escolaridade	CITE 2011 — inferior ao ensino básico (nível 0), — ensino básico (níveis 1 e 2), — ensino secundário e pós-secundário não superior (níveis 3 e 4), — ensino superior (níveis 5 a 8).		•	•			•		•	•
Região	NUTS 2				•	•	•			

01 Contexto dos Dados na AP em Portugal

Categorias temáticas:

- Geoespacial;
- Observação da Terra e do ambiente;
- Meteorológicas;
- Estatísticas;
- Empresas e propriedade de empresas;
- Mobilidade.

Especificação para o conjunto de dados trimestrais de elevado valor relativos às contas nacionais – principais agregados do PIB

Nota: as desagregações simultaneamente indicadas numa coluna devem ser apresentadas para a tabulação cruzada de todas as variáveis em causa.

Principais variáveis		Produto interno bruto a preços de mercado	Valor acrescentado bruto	Despesa de consumo final das famílias	Formação bruta de capital fixo	Remuneração dos empregados	Emprego
		Variável B.1*g ⁽⁷⁾ (7)	Variável B.1g ⁽⁷⁾ (7)	Variável P.31_S.14 ⁽⁷⁾ (7)	Variável P.51g ⁽⁷⁾ (7)	Variável D.1 ⁽⁷⁾ (7)	Variável EMP ⁽⁷⁾ (7)
Desagregações ⁽⁷⁾		Preços correntes e volumes, taxas de crescimento calculadas	Preços correntes e volumes	Preços correntes e volumes	Preços correntes e volumes	Preços correntes	Pessoas e horas trabalhadas
Ramo de atividade	NACE Rev. 2 ⁽⁸⁾	(Sem desagregações)	•	(Sem desagregações)		•	•
Tipo de ativo	AN_F6				•		

Contas nacionais – principais agregados do PIB (ver o âmbito das variáveis nos quadros 6 e 7 <i>infra</i>)	Regulamento (UE) n.º 549/2013 do Parlamento Europeu e do Conselho ⁽⁴⁾ , nomeadamente o anexo B.
Contas nacionais – principais indicadores sobre as sociedades (ver o âmbito das variáveis no quadro 8 <i>infra</i>)	Regulamento (UE) n.º 549/2013, nomeadamente o anexo B.
Contas nacionais – principais indicadores sobre as famílias (ver o âmbito das variáveis no quadro 9 <i>infra</i>)	Regulamento (UE) n.º 549/2013, nomeadamente o anexo B.

02

Soluções de Dados geridas pela AMA

Agilizar, automatizar e inovar nas interações com os dados

02 Soluções de Dados geridas pela AMA



G2G



G2G

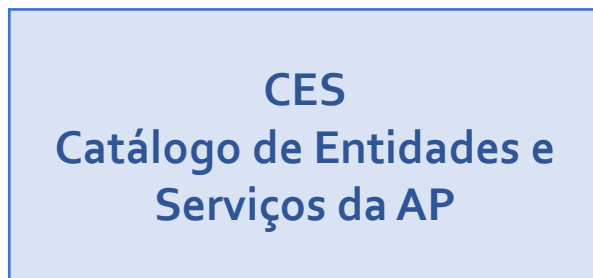
G2C



dados.gov

G2G

G2C



G2G



G2G

03 Casos de uso da plataforma de Dados Abertos *dados.gov*

REUTILIZAÇÕES

Dados que geram conhecimento para organizações e sociedade

dados.gov é

9.702
Conjuntos de dados

18.136
Recursos

67
Reutilizações

7.204
Utilizadores

159
Organizações

64
Discussões

Contribuir

Publicar um conjunto de dados

Publicar uma reutilização

dados.gov

António Soares

Administração

Sair

Procurar

Conjuntos de dados

Reutilizações

Organizações

Introdução a dados.gov.pt

Documentação

Notícias

Contacte-nos

Início > Reutilizações 1 à 21 em 71

Reutilizações

Pesquisa de 67 de reutilização em dados.gov.pt - Portal de dados abertos da Administração Pública

Pesquisar por...

Todos

Saúde

Transporte e mobilidade

Habitação e desenvolvimento

Alimentos e agricultura

Cultura e recreação

Economia e empresas

Ambiente e energia

Emprego e formação

Política e vida pública

Proteção e Segurança

Educação e pesquisa

Sociedade e demografia

Lei e justiça

Abrir ferramentas de dados

Outros

ordenar por: Relevância

71 resultados

ARQUIVOS.UÉ

Meios Aéreos: 0 (-)

Nova Ocorrência: 20230605486 - 2023-05-22 06:46:02 | Incêndio em Mito | Açafes Cima, Colares, Sintra, Lisboa Estado: Despacho

Operacionais: 0 | Meios Terrestres: 0 | Meios Aéreos: 0

Ocorrência Atualizada: 20230605486 - 2023-05-22 06:46:02 | Incêndio em

Visualização

Arquivos.UÉ - Relatório Global

Publicado em 18 de julho de 2023 por Universidade de Évora

Aplicação

Ocorrências Portugal - ANEPC

Publicado em 22 de maio de 2023 por Vasco Dias Dos Santos

Aplicação

Balanço Diário Consumo Gás

Publicado em 23 de novembro de 2022 por Redes Energéticas Nacionais

Aplicação

Balanço Energético Mensal Eletricidade

Publicado em 23 de novembro de 2022 por Redes Energéticas Nacionais

Aplicação

Balanço Mensal Consumo Gás

Publicado em 23 de novembro de 2022 por Redes Energéticas Nacionais

Aplicação

Balanço Energético Diário Eletricidade

Publicado em 23 de novembro de 2022 por Redes Energéticas Nacionais

Aplicação

Diagrama Consumo Diário Gás

Publicado em 23 de novembro de 2022 por Redes Energéticas Nacionais

Aplicação

Repartição da Produção de Eletricidade

Publicado em 10 de novembro de 2022 por Redes Energéticas Nacionais

Aplicação

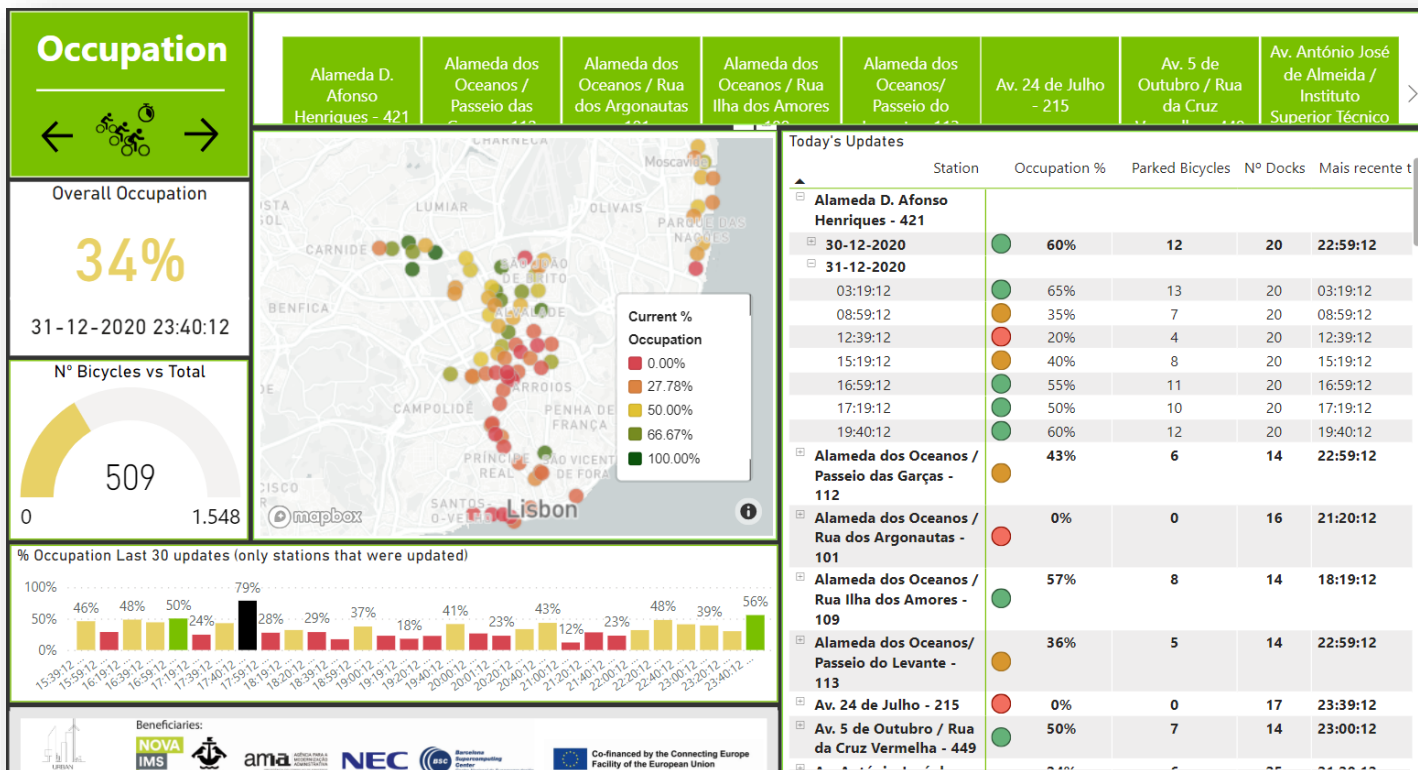
Modelo Estacionamento (UCD Lab)

Publicado em 20 de julho de 2022 por Câmara Municipal de Lisboa

Casos de uso da plataforma de Dados Abertos dados.gov

03

Câmara Municipal de Lisboa



Contribuir | Publicar um conjunto de dados | Publicar uma reutilização

dados.gov | António Soares | Administração | Sair

Procurar

Conjuntos de dados | Reutilizações | Organizações | Introdução a dados.gov.pt | Documentação | Notícias | Contacte-nos

Início > Reutilizações > Modelo Micromobilidade (UCD Lab)

Modelo Micromobilidade (UCD Lab)

Publicado em 19 de julho de 2022

Analysing and predicting occupation in Gira stations

URBAN CO-CREATION DATA LAB

Beneficiaries: NOVA IMS, LISGA, ama, NEC, etc.

Ver a reutilização

Conjuntos de dados usados (3)

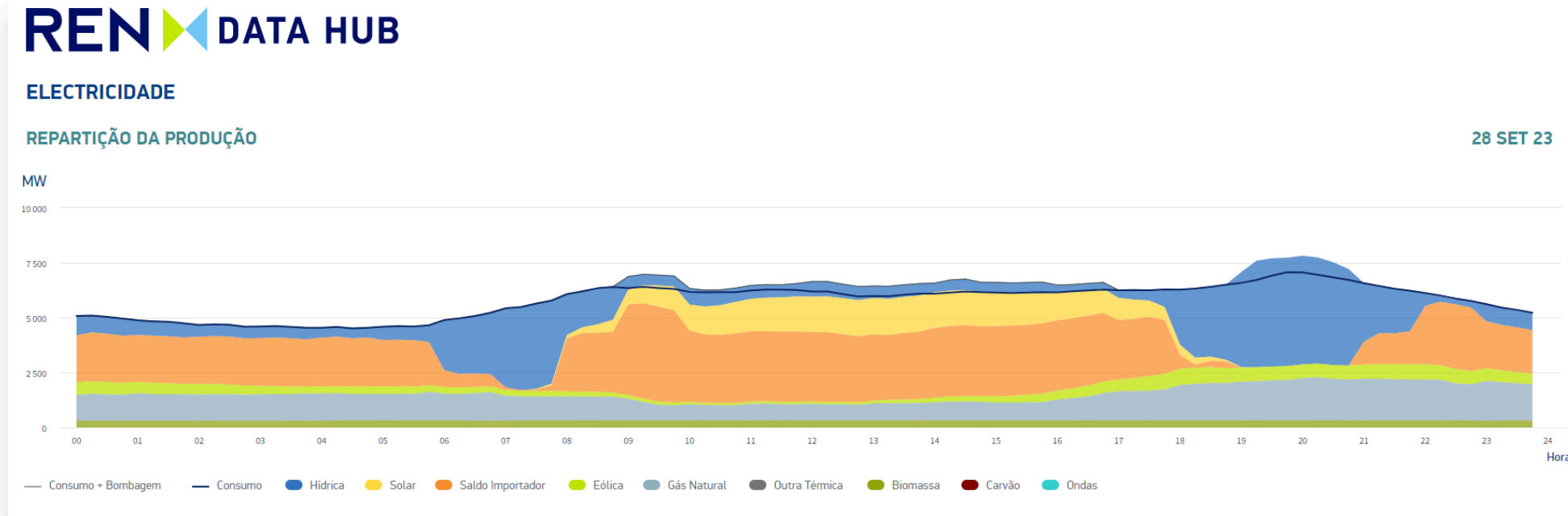
- Modelo micromobilidade_input (UCD Lab)**
A partir de Câmara Municipal de Lisboa
Conjunto de dados de input do modelo de micromobilidade desenvolvido no âmbito do projeto Urban Co-Creation Data Lab Input dataset of the micromobility model developed in the framework of Urban Co-Creation Data Lab project
Qualidade dos metadados: — Atualizado em 24 de maio de 2022
- Modelo micromobilidade_output (UCD Lab)**
A partir de Câmara Municipal de Lisboa
Conjunto de dados de output gerado pelo modelo de micromobilidade desenvolvido no âmbito do projeto Urban Co-Creation Data Lab Output dataset generated by the micromobility model developed in the framework of Urban Co-Creation Data Lab project
Qualidade dos metadados: — Atualizado em 24 de maio de 2022
- Modelo Analítico - Micromobilidade (UCD Lab)**
A partir de Câmara Municipal de Lisboa
Código do modelo analítico sobre Micromobilidade, descrito na área APPS E ANALÍTICA|UCD LAB. Code of the analytical model "Micromobility", described at APPS E ANALÍTICA|UCD LAB tab.
Qualidade dos metadados: — Atualizado em 21 de julho de 2022

Casos de uso da plataforma de Dados Abertos dados.gov

03

REN - Redes Energéticas Nacionais

The screenshot shows the 'dados.gov' interface. At the top, there are buttons for 'Contribuir', 'Publicar um conjunto de dados', and 'Publicar uma reutilização'. The user 'António Soares' is logged in, with links for 'Administração' and 'Sair'. A search bar is present. The main navigation includes 'Conjuntos de dados', 'Reutilizações', 'Organizações', 'Introdução a dados.gov.pt', 'Documentação', 'Novidades', and 'Contacte-nos'. The breadcrumb trail is 'Início > Reutilizações > Repartição da Produção de Eletricid...'. The title of the data set is 'Repartição da Produção de Eletricidade', published on 10 de novembro de 2022. On the right, there are buttons for '0 favoritos', 'modificar a reutilização', and 'Excluir este conteúdo'. Below the screenshot, a section titled 'Conjuntos de dados usados (1)' features a card for the 'Diagrama Repartição da Produção Eletricidade teste' from 'Redes Energéticas Nacionais'. The card includes a description: 'Repartição da produção por fonte primária - carvão, gás natural, água, vento, sol, biomassa e outros. Está ainda representada a importação, caso exista. Se a produção for superior ao consumo, o sistema nacional está exportador, sendo a exportação a diferença entre a produção e o consumo.' It also shows a metadata quality indicator and the update date: 'Actualizado em 25 de novembro de 2022'. On the right side of the card, there are buttons for '0 reutiliza' and '0 favoritos'.



Furacão Matthew ~~já matou cerca de 100 pessoas no Haiti~~ mata 500 pessoas no Haiti. Já chegou à Flórida - Observador

7 de Outubro de 2016, 18:50

Furacão Matthew ~~já matou cerca de 100~~ mata 500 pessoas no ~~Haiti~~-Haiti. Já chegou à Flórida Em atualização As ~~equipas~~ autoridades ordenam que os 2.5 milhões de ~~socorro relatam~~ residentes ao longo da costa da Florida, Geórgia e Carolina do Sul deixem imediatamente as suas casas e procurem um ~~grande número de casas afetadas, além de campos agrícolas destruídos~~ Orlando Barria/EPA abrigo Dieu Nalio Chery/ AP Photo Autores Agência Lusa Milton Cappelletti O furacão Matthew já matou, pelo menos, ~~108~~ 500 pessoas no Haiti, e contabilizam-se 1.5 milhões de evacuados, segundo ~~um novo balanço feito pelo ministro do Interior do país, François Anick Joseph, citado pela BBC.~~ a proteção civil.

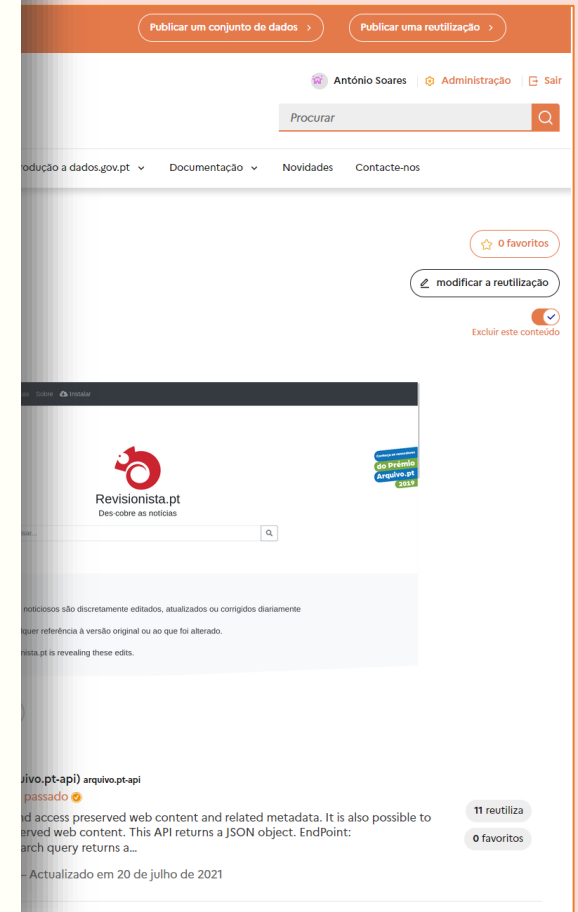
O número ~~ainda é provisório~~ de vítimas tem crescido rapidamente e ~~pode subir~~ deve continuar a subir, nas próximas horas, ~~na~~ à medida ~~em~~ que o furacão ~~avance~~ avança pelo país. As equipas de socorro relatam um grande número de casas afetadas, além de campos agrícolas destruídos.

~~Por causa dos danos causados pelo furacão, a comissão eleitoral do Haiti já havia anunciado na quarta-feira o adiamento das eleições gerais marcadas para o próximo domingo.~~

#Bahamas right now #Matthew #HurricaneMatthew Next Stop #Miami #Florida ⚡??????????? @adamonzon pic.twitter.com/33o6eO6U0S — Rafael Elliot (@rairizarry)

October 6, 2016 O furacão já atingiu ~~entretanto~~ também Cuba e as Bahamas e ~~segue~~ segue, esta quinta-feira à noite, em direção à ~~Florida~~, Florida e à Geórgia, em território continental dos ~~Estados Unidos, EUA,~~ e ~~é de esperar~~ espera-se que ~~volte a~~ aumentar de sua força au-

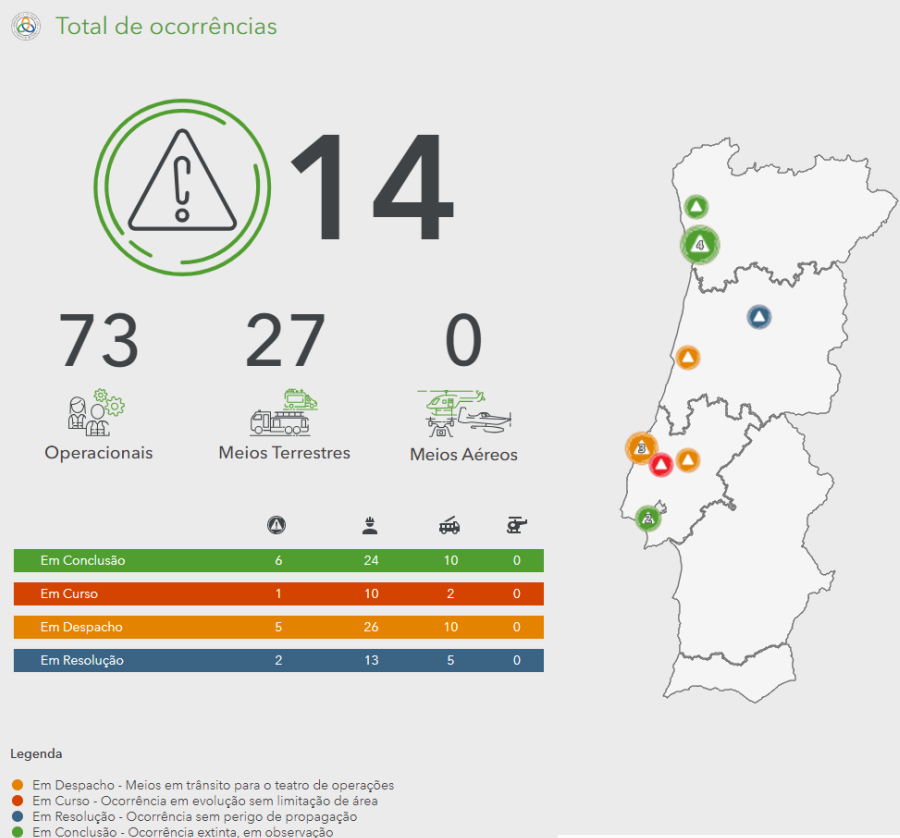
- O texto adicionado surge destacado a verde.
- O texto ~~removido~~ surge destacado a vermelho.



Casos de uso da plataforma de Dados Abertos dados.gov

03

Autoridade Nacional de Emergência e Proteção Civil



Ocorrências significativas

Não existem ocorrências significativas ativas

Listagem de ocorrências

Localização	Data e Hora	Ícones
Rodoviário Lezíria do Tejo Santarém Marvila, Ribeira Santarém, S.salvador,S.nicolau União das Freguesias da Cidade de Santarém	29/09/2023, 09:37	7 2 0
Busca e Resgate Terrestre, de Animais Oeste Caldas da Rainha Caldas da Rainha - Santos Onofre e Serra do Bouro CALDAS DA RAINHA	29/09/2023, 09:31	2 1 0
Despiste Oeste Bombarral Bombarral e Vale Covo BOMBARRAL	29/09/2023, 09:24	7 2 0
Despiste Região de Coimbra Montemor-o-Velho Montemor-o-Velho e Gátões MONTEMOR-O-VELHO	29/09/2023, 09:23	4 2 0
Atropelamento rodoviário Área M. Porto Gondomar Baguim do Monte (Rio Tinto) Baguim do Monte	29/09/2023, 09:09	11 4 0
Atropelamento rodoviário Tâmega e Sousa Paços de Ferreira Paços de Ferreira PAÇOS DE FERREIRA	29/09/2023, 09:06	6 3 0
Rodoviário Oeste Cadaval Lamas e Cercal Marés	29/09/2023, 08:58	10 2 0

Contribuir

Publicar um conjunto de dados | Publicar uma reutilização

António Soares | Administração | Sair

Procurar

Conjuntos de dados | Reutilizações | Organizações | Introdução a dados.gov.pt | Documentação | Novidades | Contacte-nos

Ocorrências em aberto

Atualizado em 24 de junho de 2021 — Creative Commons Attribution 4.0 -

0 favoritos

Modificar o conjunto de dados

Apresentar este conteúdo

Metadados

Autoridade Nacional de Emergência e Proteção Civil

A ANEPC é a autoridade nacional em matéria de emergência e proteção civil, sendo um serviço central, da administração direta do Estado, dotado de autonomia administrativa e financeira e património próprio. A ANEPC tem por missão planear, coordenar e executar as políticas de emergência e de...

1 conjuntos de dados | 1 reutilizações

Resumo

1. Descrição
2. Ficheiros (2)
3. Recursos comunitários (0)
4. Reutilizações (3)
5. Discussões (1)

Acrescentar uma reutilização

Publicado em 22 de maio de 2023 por Vasco Dias Dos Santos

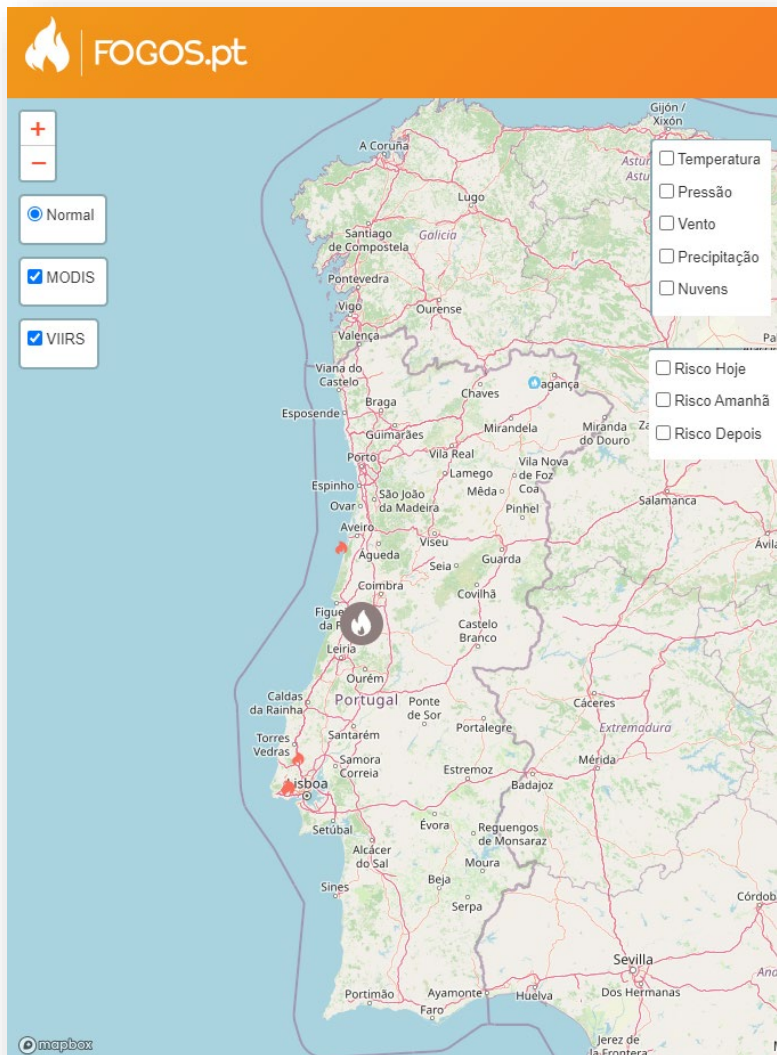
Publicado em 23 de junho de 2021 por Autoridade Nacional de Emergência e Proteção Civil

Publicado em 23 de junho de 2021 por VOST PORTUGAL

Casos de uso da plataforma de Dados Abertos dados.gov

03

Autoridade Nacional de Emergência e Proteção Civil



Ocorrência Atualizada
20230604675 - 2023-05-21 21:31:06 | Detritos não confinados | Ramalhal, Ramalhal, Torres Vedras, Lisboa
Estado: Conclusão
👮 Operacionais: 10 (=) | 🚒 Meios Terrestres: 4 (=) | 🚁 Meios Aéreos: 0 (=)
07:42

Nova Ocorrência:
20230605486 - 2023-05-22 06:46:02 | Incêndio em Mato | Atalaia Cima, Colares, Sintra, Lisboa
Estado: Despacho
👮 Operacionais: 0 | 🚒 Meios Terrestres: 0 | 🚁 Meios Aéreos: 0
07:49

Ocorrência Atualizada
20230605486 - 2023-05-22 06:46:02 | Incêndio em Mato | Atalaia Cima, Colares, Sintra, Lisboa
Estado: Despacho de 1º Alerta
👮 Operacionais: 5 ↓ | 🚒 Meios Terrestres: 1 ↓ | 🚁 Meios Aéreos: 0 (=)
08:00

Ocorrências em aberto

Atualizado em 24 de junho de 2021 — Creative Commons Attribution 4.0 -

Autoridade Nacional de Emergência e Proteção Civil

A ANEPC é a autoridade nacional em matéria de emergência e proteção civil, sendo um serviço central, da administração direta do Estado, dotado de autonomia administrativa e financeira e património próprio. A ANEPC tem por missão planear, coordenar e executar as políticas de emergência e de...

SUMARIO	
1.	Descrição
2.	Ficheiros (2)
3.	Recursos comunitários (0)
4.	Reutilizações (3)
5.	Discussões (1)

Casos de uso da plataforma de Dados Abertos dados.gov

03 Portal Mais Transparência

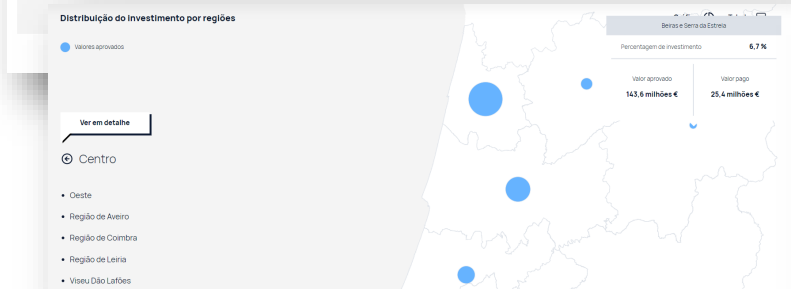
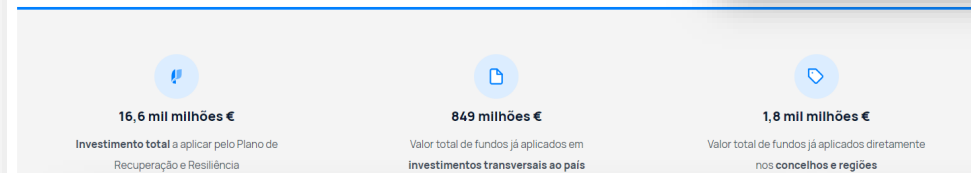
Portal de informação sobre vários temas de gestão dos recursos públicos do Estado Português

MAIS TRANSPARÊNCIA

Mais transparência mais cidadania

Tudo o que precisa de saber

Plano de Recuperação e Resiliência em números



Investimentos em detalhe

Programa	Investimentos	Percentagem de conclusão
Escola Digital	3 Investimentos	48,59%
Administração Pública Digital	7 Investimentos	22,3%

Contribuir

Publicar um conjunto de dados | Publicar uma reutilização

dados.gov

Procurar

Conjuntos de dados | Reutilizações | Organizações | Introdução a dados.gov.pt | Documentação | Novidades | Contacte-nos

Datasets do PRR

Qualidade dos metadados: Actualizado em 12 de outubro de 2022 — Creative Commons Attribution 4.0 - CC BY 4.0

Produtor: Agência para o Desenvolvimento e Coesão, IP

Coordenar a Política de Desenvolvimento Regional e assegurar a coordenação geral dos Fundos Europeus Estruturais e de Investimento (FEEI).

11 conjuntos de dados

Reutilizações (1)

Explorar as reutilizações deste conjunto de dados. Já utilizou estes dados? Faça referência ao seu trabalho e aumente a sua visibilidade.

Casos de uso da plataforma de Dados Abertos dados.gov

03 Portal Mais Transparência

209 K **828 K**
utilizadores páginas visitadas
968
média de visitas diárias

CNN Política **DIRETO**

Governo estabelece modelo de governação para fundos europeus 2021-2027

Agência Lusa
25 jan, 15:28



Todas as ações aprovadas têm que ser publicadas no Portal dos Fundos Europeus, no 'site' do respetivo programa e no **Portal Mais Transparência**.

Expresso50

EM DESTAQUE PRR

Dez maiores fornecedores já venderam mais de €315 milhões

JOANA NUNES MATEUS

Os dez maiores fornecedores do Plano de Recuperação e Resiliência (PRR) somam vendas de bens e serviços superiores €315 milhões, revela o **Portal Mais Transparência** à data de 31 de outubro de 2022.

Portugal

Transparency Plus Portal

Winner
2023 Open Government Award

PRÉMIO TRANSFORMAÇÃO DIGITAL 2022

Vencedor **MAIS TRANSPARÊNCIA**

Mais Transparência vence prémio Transformação Digital 2022



SIC 3e 21:08

FUNDOS PORTUGAL 2020 (23MM€)

PESSOAS E EMPRESAS

JOVENS APOIADOS 311 MIL EM VIAS PROFISSIONALIZANTES	CIDADÃOS COM DEFICIÊNCIA 25.688 APOIADOS EM FORMAÇÃO	DESENVOLVIMENTO RURAL 22.500 PESSOAS EM FORMAÇÃO RURAL
EMPRESAS APOIADAS 43.958	INTERNACIONALIZAÇÃO 6.582 EMPRESAS APOIADAS	APOIOS À CONTRATAÇÃO 107 MIL TRABALHADORES BENEFICIADOS

ONTE: **PORTAL DA TRANSPARÊNCIA** - BOLETIM DA AD & COESÃO

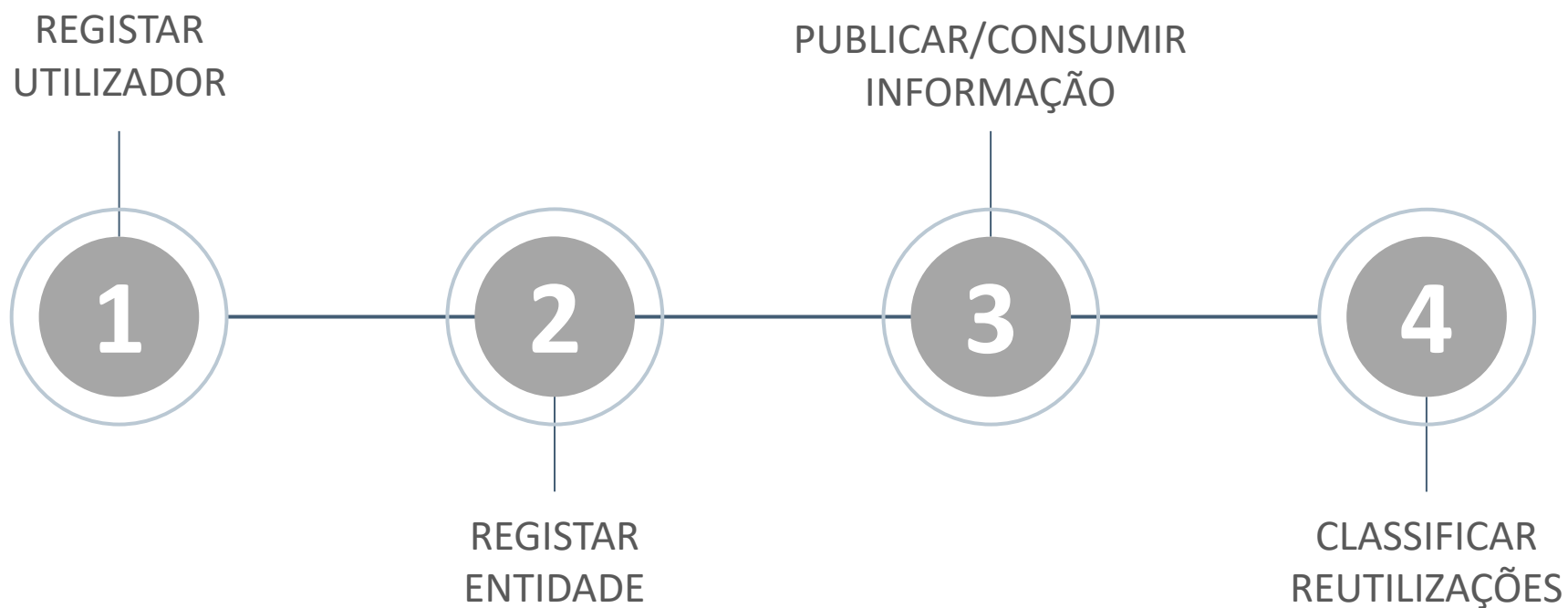
"TEMOS DE SABER ONDE ESTAMOS A GASTAR O DINHEIRO"

04

Como contribuir para o ecossistema de Dados Abertos

Vamos trabalhar juntos?

04 Como contribuir para o ecossistema de Dados Abertos



04 Como contribuir para o ecossistema de Dados Abertos

Identificar

Propostas e Análise de DataSets

*Internamente, **entidade** identifica informação com potencial para open datasets*

Planear

Planeamento de Integração em dados.gov

***Entidade** cria processos de extração ou serviços para disponibilizar datasets*

Preparar

Serviços de Apoio AMA

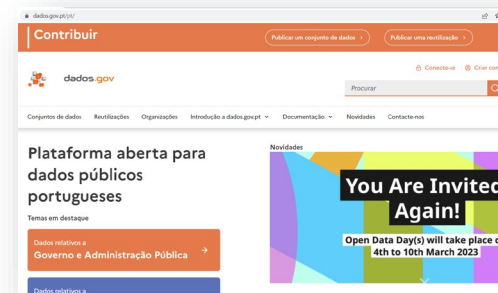
*Consultoria da **equipa dados.gov** para criação de utilizadores, área privada e upload/publicação de datasets*

Publicar

Disponibilização em dados.gov

*.Alinhamento **Entidade-AMA** para disponibilização do primeiro conjunto de datasets
.Divulgação na homepage dados.gov*

Validação da elegibilidade para High Value Dataset



OBRIGADO

Luís Correia

António Soares

Equipa de Dados e Interoperabilidade, TicAPP - AMA



Ciclo de workshops
Transformação Digital da Administração Pública

DADOS

02 OUTUBRO | 09H30

Lisboa, Auditório da SG do MDN, Av. Ilha da Madeira, 1



AGÊNCIA PARA A
MODERNIZAÇÃO
ADMINISTRATIVA



Plano de Recuperação
e Resiliência



Financiado pela
União Europeia
NextGenerationEU



tic.gov.pt